

Données arrêtées au 09/10/2017

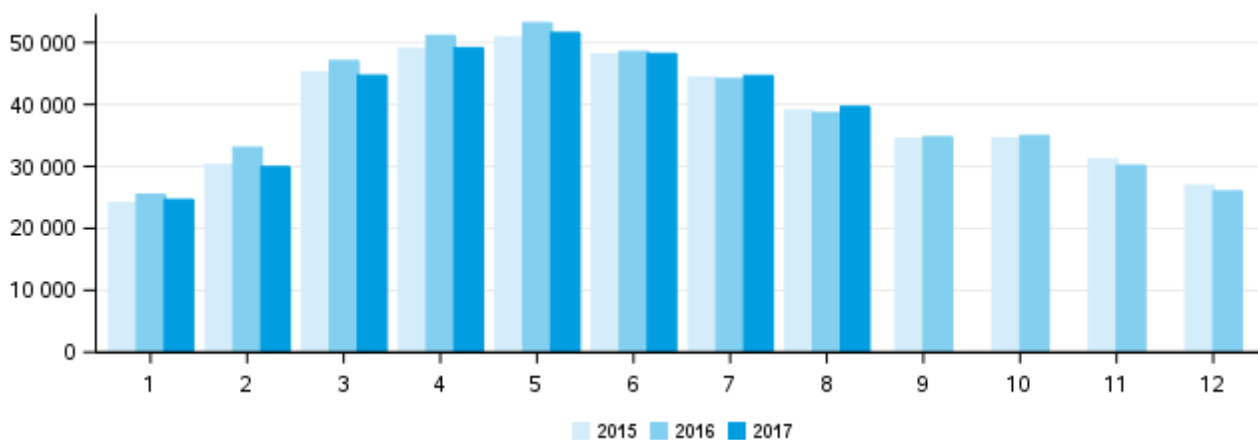
N°32 / Octobre 2017 / Données d'août 2017

Les données des entreprises non enquêtées et des non-répondants à la date d'arrêt des données sont estimées. Les résultats publiés pourront être amenés à être révisés.

> Collecte (en 1000 litres)

Mois	2016	2017	Évolution N/N-1	Cumul annuel 2016	Cumul annuel 2017	Évolution N/N-1
Janvier	25 454	24 642	-3,2%	25 454	24 642	-3,2%
Février	33 058	29 927	-9,5%	58 512	54 570	-6,7%
Mars	47 045	44 704	-5,0%	105 557	99 274	-6,0%
Avril	51 129	49 144	-3,9%	156 685	148 418	-5,3%
Mai	53 162	51 582	-3,0%	209 847	200 000	-4,7%
Juin	48 555	48 208	-0,7%	258 402	248 208	-3,9%
Juillet	44 133	44 652	1,2%	302 535	292 860	-3,2%
Août	38 637	39 642	2,6%	341 172	332 502	-2,5%
Septembre	34 744	.	.	375 917	.	.
Octobre	34 968	.	.	410 885	.	.
Novembre	30 159	.	.	441 044	.	.
Décembre	26 006	.	.	467 051	.	.

Volumes mensuels (en 1000 litres)



Source : Enquête Mensuelle Laitière SSP/FranceAgriMer

> Les indicateurs économiques suivis par FranceAgriMer

Enquête mensuelle laitière - Lait de chèvre

Données arrêtées au 09/10/2017

N°32 / Octobre 2017 / Données d'août 2017

> Taux de matière grasse (gramme/litre)

Mois	2016	2017	Écart N/N-1	Cumul annuel 2016	Cumul annuel 2017	Écart N/N-1
Janvier	41,74	43,50	1,76	41,73	43,50	1,77
Février	41,87	42,00	0,13	41,81	42,67	0,86
Mars	41,37	40,32	-1,05	41,62	41,61	0,00
Avril	38,69	38,58	-0,11	40,66	40,61	-0,05
Mai	37,09	36,51	-0,58	39,75	39,55	-0,20
Juin	35,21	34,30	-0,91	38,90	38,53	-0,37
Juillet	34,46	33,96	-0,49	38,25	37,84	-0,42
Août	34,38	34,00	-0,39	37,81	37,38	-0,44
Septembre	35,94			37,64		
Octobre	40,60			37,89		
Novembre	42,79			38,23		
Décembre	43,31			38,51		

> Taux de matière protéique (gramme/litre)

Mois	2016	2017	Écart N/N-1	Cumul annuel 2016	Cumul annuel 2017	Écart N/N-1
Janvier	35,92	36,79	0,88	35,92	36,8	0,88
Février	35,39	35,66	0,27	35,62	36,17	0,55
Mars	34,52	34,22	-0,30	35,13	35,29	0,17
Avril	33,29	33,24	-0,05	34,53	34,61	0,09
Mai	32,62	32,48	-0,13	34,04	34,07	0,02
Juin	32,01	31,72	-0,29	33,66	33,61	-0,05
Juillet	31,75	31,86	0,11	33,38	33,34	-0,04
Août	32,08	32,18	0,09	33,24	33,20	-0,03
Septembre	33,48			33,26		
Octobre	36,25			33,51		
Novembre	37,38			33,78		
Décembre	37,06			33,96		

> Prix réel (euros/1000 litres)

Mois	2016	2017	Évolution N/N-1	Cumul annuel 2016	Cumul annuel 2017	Évolution N/N-1
Janvier	769,60	798,90	3,8%	769,59	799,01	3,8%
Février	724,83	742,11	2,4%	744,31	767,75	3,2%
Mars	683,52	695,61	1,8%	717,21	735,27	2,5%
Avril	635,22	643,70	1,3%	690,46	704,95	2,1%
Mai	620,19	626,06	0,9%	672,66	684,60	1,8%
Juin	604,53	608,77	0,7%	659,86	669,87	1,5%
Juillet	631,36	632,18	0,1%	655,70	664,13	1,3%
Août	674,75	669,46	-0,8%	657,86	664,76	1,0%
Septembre	726,57			664,21		
Octobre	811,75			676,76		
Novembre	830,92			687,31		
Décembre	824,18			694,93		

Le prix réel est le prix du lait toutes primes comprises et toutes qualités confondues, à teneurs réelles en matière grasse et matière protéique.

Source : Enquête Mensuelle Laitière SSP/FranceAgriMer

> Les indicateurs économiques suivis par FranceAgriMer

Enquête mensuelle laitière - Lait de chèvre

Données arrêtées au 09/10/2017

N°32 / Octobre 2017 / Données d'août 2017

Les données des entreprises non enquêtées et des non-répondants à la date d'arrêt des données sont estimées. Les résultats publiés pourront être amenés à être révisés.

> COLLECTE : Par région

Région*	Collecte M* (en 1000 litres)	Évolution M/M-1 (%)	Évolution N/N-1 (%)	Cumul 2017* (en 1000 litres)	Évolution N/N-1 (%)
Auvergne-Rhône-Alpes	2 572	-11,1	10,3	23 997	1,4
Bourgogne-Franche-Comté	352	-13,5	-5,8	2 970	-9,5
Bretagne	1 411	-6,7	6,5	9 745	1,1
Centre-Val de Loire	3 624	-12,5	6,5	30 744	-2,1
Corse	86	-13,2	S.	1 067	S.
Grand Est	S.	S.	S.	S.	S.
Normandie	S.	S.	S.	S.	S.
Nouvelle-Aquitaine	18 352	-11,4	2,0	156 260	-3,4
Occitanie	4 694	-15,8	-1,1	42 408	-2,8
Pays-de-la-Loire	8 420	-8,0	1,8	64 134	-2,6
Provence-Alpes-Côte d'Azur	100	-19,6	-9,4	1 011	2,7

*D'après la localisation du producteur

S. = données soumises au secret statistique

Source : Enquête Mensuelle Laitière SSP/FranceAgriMer

>ECHANGES

Libellé produits	Mois	Évolution M/M-1 (%)	Évolution N/N-1 (%)	Cumul annuel 2017	Évolution N/N-1 (%)
Importations de lait, de lait concentré, ultra-filtrat, pré-fromage et de caillé (en milliers d'équivalents litres de lait)	3 814	-5,1	-55,9	45 245	-34,1
Exportations de fromages de chèvre	N.D.	N.D.	N.D.	N.D.	N.D.

N.D. = Information non disponible

Source : Enquête Mensuelle Laitière SSP/FranceAgriMer

>PRODUITS DE REPORT

Libellé produits	Fabrication du mois	Évolution M/M-1 (%)	Évolution N/N-1 (%)	Stock fin de mois	Évolution M/M-1 (%)	Évolution N/N-1 (%)
Caillé (en tonnes)	84	-65,7	-34,4	4 386	3,1	-30,3
Lait concentré, ultra-filtrat, pré-fromage (en tonnes d'ES)	73	S.	33,5	366	-0,0	-30,9

S. = données soumises au secret statistique

Source : Enquête Mensuelle Laitière SSP/FranceAgriMer

Données arrêtées au 09/10/2017

N°32 / Octobre 2017 / Données d'août 2017

Les données des entreprises non enquêtées et des non-répondants à la date d'arrêt des données sont estimées. Les résultats publiés pourront être amenés à être révisés.

>FABRICATIONS

Libellé produits	Mois	Évolution M/M-1 (%)	Évolution N/N-1 (%)	Cumul annuel 2017	Évolution N/N-1 (%)
LAITS CONDITIONNES	1 136	-10,5	-6,5	10 314	9,6
Yaourt et lait fermenté	854	3,0	7,7	6 770	14,4
FROMAGES PUR CHEVRE	8 526	4,7	-4,9	64 520	-2,1
Fromages Frais	1 584	5,9	-14,0	14 329	4,1
- Fromages frais en faisselle	219	-5,6	125,8	1 301	98,6
- Spécialités fromagère à tartiner	238	13,3	-62,0	4 097	-11,7
- Fromages frais traditionnels	763	16,1	-4,1	5 494	-7,8
- Autres fromages frais	364	-8,1	13,0	3 436	37,2
Fromages à la pièce	5 916	3,3	-7,6	42 673	-7,8
- Type camembert ou boîte	182	19,0	-19,8	1 345	-16,0
- Bûchettes	4 410	2,6	-8,0	31 141	-9,4
- Pyramide	20	5,3	-54,5	207	-33,4
- Crottin	378	2,7	-8,3	2 935	-2,5
- Autres fromages à la pièce	925	4,3	-0,3	7 044	0,5
Fromages à découper	1 026	10,9	42,1	7 521	28,5
- Buche	577	10,3	-3,5	4 129	-13,2
- Autres fromages à découper	449	11,7	265,0	3 392	210,6
POUDRES DE LAIT DE CHEVRE	S.	S.	S.	S.	S.

Unités: 1000 litres ou tonnes

S. = données soumises au secret statistique

Source : Enquête Mensuelle Laitière SSP/FranceAgriMer