

Données arrêtées au 10/11/2017

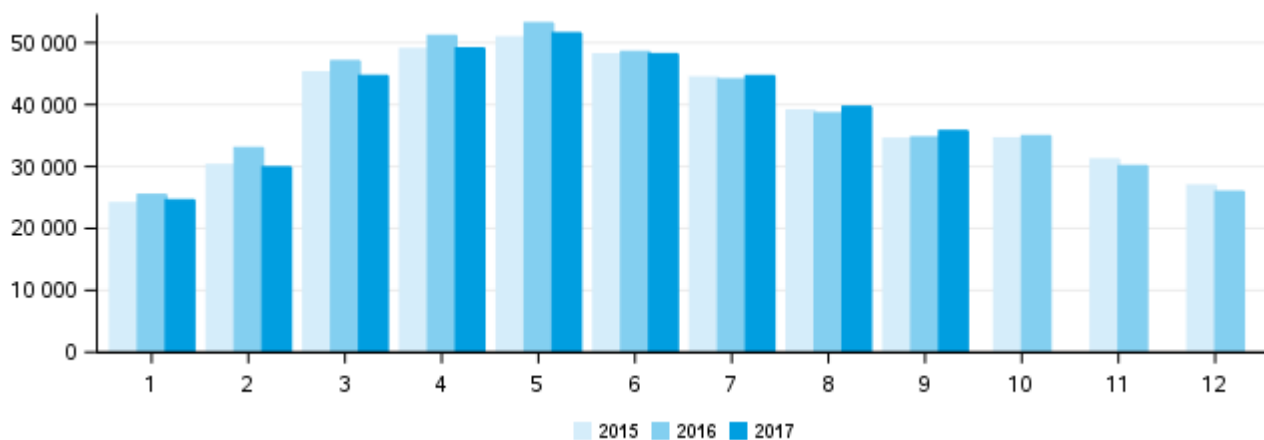
N°33 / Novembre 2017 / Données de septembre 2017

Les données des entreprises non enquêtées et des non-répondants à la date d'arrêt des données sont estimées. Les résultats publiés pourront être amenés à être révisés.

## > Collecte (en 1000 litres)

Mois	2016	2017	Évolution N/N-1	Cumul annuel 2016	Cumul annuel 2017	Évolution N/N-1
Janvier	25 451	24 604	-3,3%	25 451	24 604	-3,3%
Février	33 031	29 905	-9,5%	58 481	54 509	-6,8%
Mars	47 063	44 686	-5,1%	105 544	99 196	-6,0%
Avril	51 151	49 131	-3,9%	156 695	148 326	-5,3%
Mai	53 192	51 574	-3,0%	209 888	199 900	-4,8%
Juin	48 567	48 199	-0,8%	258 455	248 100	-4,0%
Juillet	44 122	44 665	1,2%	302 577	292 765	-3,2%
Août	38 634	39 683	2,7%	341 211	332 448	-2,6%
Septembre	34 738	35 769	3,0%	375 949	368 217	-2,1%
Octobre	34 959	.	.	410 908	.	.
Novembre	30 123	.	.	441 031	.	.
Décembre	25 970	.	.	467 001	.	.

Volumes mensuels (en 1000 litres)



Source : Enquête Mensuelle Laitière SSP/FranceAgriMer

&gt; Les indicateurs économiques suivis par FranceAgriMer

Enquête mensuelle laitière - Lait de chèvre

Données arrêtées au 10/11/2017

N°33 / Novembre 2017 / Données de septembre 2017

## > Taux de matière grasse (gramme/litre)

Mois	2016	2017	Écart N/N-1	Cumul annuel 2016	Cumul annuel 2017	Écart N/N-1
Janvier	41,74	43,50	1,76	41,74	43,50	1,76
Février	41,87	41,99	0,13	41,81	42,67	0,86
Mars	41,38	40,32	-1,06	41,62	41,61	-0,00
Avril	38,69	38,58	-0,11	40,66	40,61	-0,05
Mai	37,09	36,51	-0,58	39,75	39,55	-0,20
Juin	35,21	34,30	-0,91	38,90	38,53	-0,37
Juillet	34,46	33,96	-0,50	38,25	37,83	-0,42
Août	34,38	33,98	-0,41	37,81	37,37	-0,44
Septembre	35,94	37,21	1,27	37,64	37,36	-0,28
Octobre	40,60	.	.	37,89	.	.
Novembre	42,79	.	.	38,23	.	.
Décembre	43,28	.	.	38,51	.	.

## > Taux de matière protéique (gramme/litre)

Mois	2016	2017	Écart N/N-1	Cumul annuel 2016	Cumul annuel 2017	Écart N/N-1
Janvier	35,92	36,79	0,88	35,92	36,79	0,88
Février	35,39	35,66	0,27	35,62	36,17	0,55
Mars	34,52	34,22	-0,30	35,13	35,29	0,17
Avril	33,29	33,24	-0,05	34,53	34,61	0,09
Mai	32,61	32,48	-0,14	34,04	34,06	0,02
Juin	32,01	31,72	-0,29	33,66	33,61	-0,05
Juillet	31,75	31,86	0,11	33,38	33,34	-0,04
Août	32,08	32,18	0,09	33,24	33,20	-0,03
Septembre	33,48	34,44	0,97	33,26	33,32	0,06
Octobre	36,25	.	.	33,51	.	.
Novembre	37,38	.	.	33,78	.	.
Décembre	37,07	.	.	33,96	.	.

## > Prix réel (euros/1000 litres)

Mois	2016	2017	Évolution N/N-1	Cumul annuel 2016	Cumul annuel 2017	Évolution N/N-1
Janvier	769,60	798,95	3,8%	769,60	798,95	3,8%
Février	724,83	742,13	2,4%	744,32	767,78	3,2%
Mars	683,69	695,66	1,8%	717,28	735,29	2,5%
Avril	635,38	643,77	1,3%	690,55	704,97	2,1%
Mai	620,38	626,15	0,9%	672,76	684,64	1,8%
Juin	604,75	608,86	0,7%	659,98	669,92	1,5%
Juillet	631,53	632,23	0,1%	655,83	664,17	1,3%
Août	674,96	670,03	-0,7%	658,00	664,87	1,0%
Septembre	726,77	740,52	1,9%	664,35	672,22	1,2%
Octobre	811,90	.	.	676,91	.	.
Novembre	830,97	.	.	687,43	.	.
Décembre	824,33	.	.	695,04	.	.

Le prix réel est le prix du lait toutes primes comprises et toutes qualités confondues, à teneurs réelles en matière grasse et matière protéique.

Source : Enquête Mensuelle Laitière SSP/FranceAgriMer

 Marchés, études et prospective - service Analyse économique des filières - unité Elevage  
 Contact : enquetelait@franceagrimer.fr

&gt; Les indicateurs économiques suivis par FranceAgriMer

Enquête mensuelle laitière - Lait de chèvre

Données arrêtées au 10/11/2017

N°33 / Novembre 2017 / Données de septembre 2017

Les données des entreprises non enquêtées et des non-répondants à la date d'arrêt des données sont estimées. Les résultats publiés pourront être amenés à être révisés.

## > COLLECTE : Par région

Région*	Collecte M* (en 1000 litres)	Évolution M/M-1 (%)	Évolution N/N-1 (%)	Cumul 2017* (en 1000 litres)	Évolution N/N-1 (%)
Auvergne-Rhône-Alpes	2 340	-7,3	10,4	26 289	1,9
Bourgogne-Franche-Comté	294	-16,4	-16,4	3 268	-10,2
Bretagne	1 370	-2,7	16,6	11 095	2,8
Centre-Val de Loire	3 440	-4,9	7,7	34 178	-1,2
Corse	86	-0,0	S.	1 154	S.
Grand Est	S.	S.	S.	S.	S.
Normandie	S.	S.	S.	S.	S.
Nouvelle-Aquitaine	16 731	-9,3	2,0	173 016	-2,9
Occitanie	3 850	-17,4	2,0	45 984	-2,2
Pays-de-la-Loire	7 538	-10,9	0,2	71 943	-2,5
Provence-Alpes-Côte d'Azur	91	-9,6	-13,7	1 102	1,1

\*D'après la localisation du producteur

S. = données soumises au secret statistique

Source : Enquête Mensuelle Laitière SSP/FranceAgriMer

## >ECHANGES

Libellé produits	Mois	Évolution M/M-1 (%)	Évolution N/N-1 (%)	Cumul annuel 2017	Évolution N/N-1 (%)
Importations de lait, de lait concentré, ultra-filtrat, pré-fromage et de caillé (en milliers d'équivalents litres de lait)	3 004	-16,8	-58,2	48 043	-36,7
Exportations de fromages de chèvre	N.D.	N.D.	N.D.	N.D.	N.D.

N.D. = Information non disponible

Source : Enquête Mensuelle Laitière SSP/FranceAgriMer

## >PRODUITS DE REPORT

Libellé produits	Fabrication du mois	Évolution M/M-1 (%)	Évolution N/N-1 (%)	Stock fin de mois	Évolution M/M-1 (%)	Évolution N/N-1 (%)
Caillé (en tonnes)	129	53,9	-30,5	4 123	-6,0	-27,2
Lait concentré, ultra-filtrat, pré-fromage (en tonnes d'ES)	195	182,4	S.	386	-1,4	-24,6

Source : Enquête Mensuelle Laitière SSP/FranceAgriMer

Données arrêtées au 10/11/2017

N°33 / Novembre 2017 / Données de septembre 2017

Les données des entreprises non enquêtées et des non-répondants à la date d'arrêt des données sont estimées. Les résultats publiés pourront être amenés à être révisés.

## > FABRICATIONS

Libellé produits	Mois	Évolution M/M-1 (%)	Évolution N/N-1 (%)	Cumul annuel 2017	Évolution N/N-1 (%)
<b>LAITS CONDITIONNES</b>	<b>934</b>	<b>-17,2</b>	<b>-16,4</b>	<b>11 240</b>	<b>6,8</b>
Yaourt et lait fermenté	838	-1,8	8,5	7 608	13,7
<b>FROMAGES PUR CHEVRE</b>	<b>6 768</b>	<b>-21,3</b>	<b>-22,5</b>	<b>71 359</b>	<b>-4,4</b>
Fromages Frais	1 391	-13,2	-24,1	15 764	1,1
- Fromages frais en faisselle	210	2,8	160,2	1 496	103,1
- Spécialités fromagère à tartiner	238	-0,0	-61,8	4 334	-17,7
- Fromages frais traditionnels	585	-24,1	-26,6	6 089	-9,8
- Autres fromages frais	357	-8,3	8,4	3 845	35,6
Fromages à la pièce	4 424	-26,1	-29,0	47 145	-10,2
- Type camembert ou boîte	164	-10,2	-21,9	1 503	-16,9
- Bûchettes	3 055	-31,2	-34,9	34 228	-12,3
- Pyramide	14	-30,2	-68,7	221	-38,0
- Crottin	349	-8,1	-9,7	3 285	-3,2
- Autres fromages à la pièce	843	-12,1	-6,4	7 908	-0,0
Fromages à découper	953	-5,8	41,3	8 449	29,5
- Bûche	492	-14,2	-9,0	4 617	-12,9
- Autres fromages à découper	461	5,2	245,2	3 832	212,6
<b>POUDRES DE LAIT DE CHEVRE</b>	<b>S.</b>	<b>S.</b>	<b>S.</b>	<b>S.</b>	<b>S.</b>

Unités : 1000 litres ou tonnes

S. = données soumises au secret statistique

Source : Enquête Mensuelle Laitière SSP/FranceAgriMer