

Données arrêtées au 09/07/2018

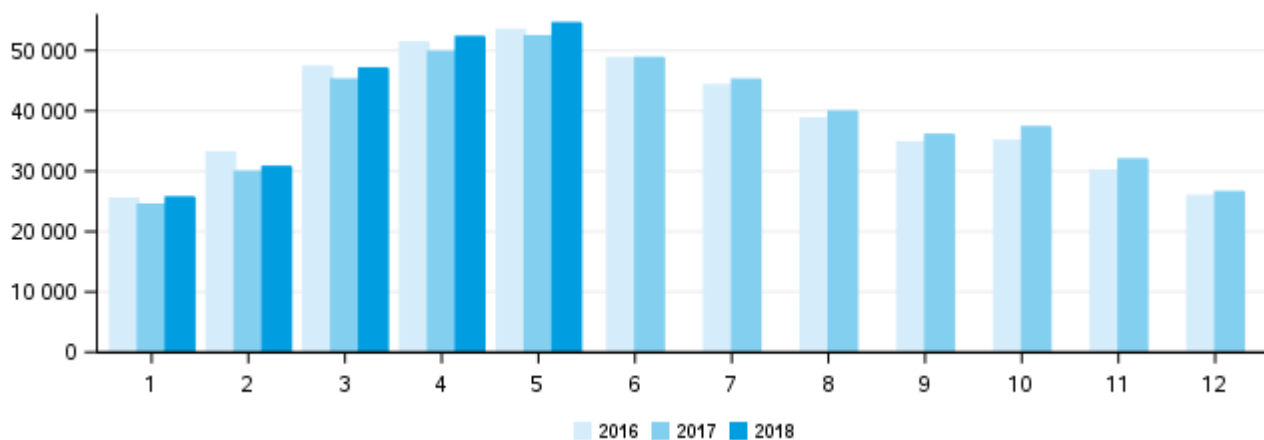
N°41 / Juillet 2018 / Données de mai 2018

Les données des entreprises non enquêtées et des non-répondants à la date d'arrêt des données sont estimées. Les résultats publiés pourront être amenés à être révisés.

> Collecte (en 1000 litres)

Mois	2017	2018	Évolution N/N-1	Cumul annuel 2017	Cumul annuel 2018	Évolution N/N-1
Janvier	24 493	25 692	4,9%	24 493	25 692	4,9%
Février	29 941	30 744	2,7%	54 434	56 435	3,7%
Mars	45 242	47 051	4,0%	99 676	103 486	3,8%
Avril	49 842	52 284	4,9%	149 518	155 771	4,2%
Mai	52 402	54 568	4,1%	201 920	210 338	4,2%
Juin	48 838	.	.	250 758	.	.
Juillet	45 226	.	.	295 983	.	.
Août	39 934	.	.	335 918	.	.
Septembre	36 077	.	.	371 994	.	.
Octobre	37 344	.	.	409 339	.	.
Novembre	31 996	.	.	441 335	.	.
Décembre	26 595	.	.	467 931	.	.

Volumes mensuels (en 1000 litres)



Source : Enquête Mensuelle Laitière SSP/FranceAgriMer

Données arrêtées au 09/07/2018

N°41 / Juillet 2018 / Données de mai 2018

> Taux de matière grasse (gramme/litre)

Mois	2017	2018	Écart N/N-1	Cumul annuel 2017	Cumul annuel 2018	Écart N/N-1
Janvier	43,50	41,96	-1,54	43,50	41,96	-1,54
Février	42,01	43,13	1,13	42,68	42,60	-0,08
Mars	40,32	41,86	1,54	41,61	42,26	0,66
Avril	38,57	38,72	0,15	40,60	41,07	0,48
Mai	36,51	37,29	0,78	39,54	40,09	0,56
Juin	34,29	.	.	38,52	.	.
Juillet	33,94	.	.	37,82	.	.
Août	33,97	.	.	37,36	.	.
Septembre	37,22	.	.	37,35	.	.
Octobre	39,02	.	.	37,50	.	.
Novembre	43,06	.	.	37,90	.	.
Décembre	44,11	.	.	38,25	.	.

> Taux de matière protéique (gramme/litre)

Mois	2017	2018	Écart N/N-1	Cumul annuel 2017	Cumul annuel 2018	Écart N/N-1
Janvier	36,80	36,31	-0,49	36,80	36,31	-0,49
Février	35,67	35,89	0,22	36,18	36,08	-0,10
Mars	34,22	34,75	0,53	35,29	35,48	0,19
Avril	33,24	33,08	-0,15	34,61	34,67	0,07
Mai	32,49	32,62	0,14	34,06	34,14	0,09
Juin	31,71	.	.	33,60	.	.
Juillet	31,85	.	.	33,33	.	.
Août	32,16	.	.	33,19	.	.
Septembre	34,42	.	.	33,31	.	.
Octobre	35,58	.	.	33,52	.	.
Novembre	37,31	.	.	33,79	.	.
Décembre	37,52	.	.	34,01	.	.

> Prix réel (euros/1000 litres)

Mois	2017	2018	Évolution N/N-1	Cumul annuel 2017	Cumul annuel 2018	Évolution N/N-1
Janvier	800,08	787,04	-1,6%	800,08	787,04	-1,6%
Février	742,46	746,78	0,6%	768,39	765,11	-0,4%
Mars	698,40	701,49	0,4%	736,62	736,18	-0,1%
Avril	644,81	646,39	0,2%	706,01	706,05	0,0%
Mai	627,27	633,35	1,0%	685,58	687,19	0,2%
Juin	609,81	.	.	670,82	.	.
Juillet	633,26	.	.	665,08	.	.
Août	670,48	.	.	665,72	.	.
Septembre	743,59	.	.	673,28	.	.
Octobre	808,94	.	.	685,65	.	.
Novembre	846,26	.	.	697,30	.	.
Décembre	842,92	.	.	705,57	.	.

Le prix réel est le prix du lait toutes primes comprises et toutes qualités confondues, à teneurs réelles en matière grasse et matière protéique.

> Les indicateurs économiques suivis par FranceAgriMer

Enquête mensuelle laitière - Lait de chèvre

Données arrêtées au 09/07/2018

N°41 / Juillet 2018 / Données de mai 2018

Les données des entreprises non enquêtées et des non-répondants à la date d'arrêt des données sont estimées. Les résultats publiés pourront être amenés à être révisés.

> COLLECTE : Par région

Région*	Collecte M* (en 1000 litres)	Évolution M/M-1 (%)	Évolution N/N-1 (%)	Cumul 2018* (en 1000 litres)	Évolution N/N-1 (%)
Auvergne-Rhône-Alpes	3 935	0,7	2,5	16 461	5,0
Bourgogne-Franche-Comté	489	-0,6	3,3	1 887	8,7
Bretagne	1 482	6,5	-6,5	5 415	2,6
Centre-Val de Loire	5 363	6,6	10,2	20 519	10,6
Corse	150	3,3	-33,8	644	-17,4
Grand Est	S.	S.	S.	S.	S.
Hauts-de-France	S.	S.	S.	S.	S.
Normandie	S.	S.	S.	S.	S.
Nouvelle-Aquitaine	25 001	4,8	2,6	97 750	2,5
Occitanie	7 110	2,4	5,2	27 107	2,9
Pays-de-la-Loire	10 797	4,7	7,4	39 643	6,2
Provence-Alpes-Côte d'Azur	177	-1,2	-17,1	753	-5,8

*D'après la localisation du producteur

S. = données soumises au secret statistique

Source : Enquête Mensuelle Laitière SSP/FranceAgriMer

>ECHANGES

Libellé produits	Mois	Évolution M/M-1 (%)	Évolution N/N-1 (%)	Cumul annuel 2018	Évolution N/N-1 (%)
Importations de lait, de lait concentré, ultra-filtrat, pré-fromage et de caillé (en milliers d'équivalents litres de lait)	10 860	5,97	22,52	55 231	7,79
Exportations de fromages de chèvre	2 746	7,91	19,69	11 920	8,98

Source : Enquête Mensuelle Laitière SSP/FranceAgriMer

>PRODUITS DE REPORT

Libellé produits	Fabrication du mois	Évolution M/M-1 (%)	Évolution N/N-1 (%)	Stock fin de mois	Évolution M/M-1 (%)	Évolution N/N-1 (%)
Caillé (en tonnes)	956	22,79	27,38	10 721	17,75	65,06
Lait concentré, ultra-filtrat, pré-fromage (en tonnes d'ES)	S.	S.	S.	349	-0,00	-19,07

Source : Enquête Mensuelle Laitière SSP/FranceAgriMer

Données arrêtées au 09/07/2018

N°41 / Juillet 2018 / Données de mai 2018

Les données des entreprises non enquêtées et des non-répondants à la date d'arrêt des données sont estimées. Les résultats publiés pourront être amenés à être révisés.

>FABRICATIONS

Libellé produits	Mois	Évolution M/M-1 (%)	Évolution N/N-1 (%)	Cumul annuel 2018	Évolution N/N-1 (%)
LAITS CONDITIONNES	1 448	8,13	2,83	7 007	6,07
Yaourt et lait fermenté	977	-7,63	0,28	4 844	14,63
FROMAGES PUR CHEVRE	8 564	4,64	-4,82	40 768	-1,00
Fromages Frais	1 756	-1,11	-16,43	8 666	-9,10
- Fromages frais en faisselle	219	3,86	192,51	1 010	28,55
- Spécialités fromagère à tartiner	644	0,15	-4,92	3 251	0,97
- Fromages frais traditionnels	537	-0,01	-28,97	2 612	-22,80
- Autres fromages frais	356	-7,45	-39,96	1 793	-16,39
Fromages à la pièce	5 385	3,81	-4,92	25 940	0,98
- Type camembert ou boîte	158	2,27	-21,02	793	-6,96
- Bûchettes	3 889	2,85	-4,78	18 778	1,65
- Pyramide	17	-15,99	-39,02	99	-33,33
- Crottin	339	-4,21	-11,92	1 797	-0,63
- Autres fromages à la pièce	981	11,93	1,63	4 474	1,50
Fromages à découper	1 422	16,48	15,39	6 162	3,40
- Bûche	918	22,59	11,13	3 934	1,75
- Autres fromages à découper	504	6,78	24,06	2 228	6,44
POUDRES DE LAIT DE CHEVRE	S.	S.	S.	S.	S.

Unités : 1000 litres ou tonnes

S. = données soumises au secret statistique

Source : Enquête Mensuelle Laitière SSP/FranceAgriMer