

Sens Vision Ambition

Porter et défendre les intérêts généraux des éleveurs et des filières

Lancée à l'automne 2015 par le Conseil d'Administration de l'Institut de l'Élevage, cette réflexion stratégique aboutit en cette fin d'année 2016. Elle nous a permis de poser les bases indispensables pour donner du sens à nos actions et anticiper les adaptations à venir. Cette démarche nous a conduit à définir le cadre de référence, c'est-à-dire la vision, le sens et l'ambition que nous nous donnons ainsi que les orientations stratégiques à mettre en œuvre au cours des prochaines années. L'Institut de l'Élevage est au service de tous.

Martial Marguet,
Président de l'Institut de l'Élevage



L'élevage a des avenir,
construisons-les ensemble



Entretien

Martial Marguet et Joël Merceron
Président et Directeur de l'Institut de l'Élevage

Quel est le sens de l'action que doit mener IDELE pour l'élevage et les filières ?

MM : Ce sont les femmes et les hommes qui construisent l'avenir par leur travail, leur dynamisme et leur imagination. 700 000 personnes travaillent en lien avec les filières de ruminants, il faut favoriser l'attractivité, renforcer les compétences et améliorer les conditions d'exercice des métiers.

JM : Nous le ferons en nous adaptant à un monde nouveau et changeant : numérique ; ouvert, et accéléré. Nous allons aussi nous investir dans une charte d'entreprise et nous doter d'une démarche de Responsabilité Sociale et Environnementale (RSE).

Comment a été accueillie cette démarche ?

JM : Il est enthousiasmant d'observer l'appétence pour notre réflexion stratégique dans toutes les phases d'écoute et de dialogue avec nos partenaires, comme avec les salariés. Dans l'ambiance générale actuelle, c'est rafraichissant de voir toute cette motivation pour avancer et s'adapter.

Objectif 2025... Tout commence dès aujourd'hui.

Dès le début 2017, nous allons mettre en œuvre le projet d'entreprise avec une nouvelle organisation interne, en phase avec le cadre de référence. Ces évolutions et ces ajustements fonctionnels permettront de réaliser les ambitions définies par le conseil d'administration.

Quelle vision portez-vous pour l'élevage ?

MM : Pour nous, l'élevage est indispensable à l'équilibre de notre alimentation, de nos sols, de nos territoires... et de notre société. Volontairement nous insistons sur le pluriel des avenir de l'élevage. Nous ne devons pas nous laisser enfermer dans une vision unique pour demain. C'est ce que nous exprimons par la première partie de notre slogan « L'élevage a des avenir ».

Quel rôle pour l'Institut de l'Élevage dans ce contexte ?

JM : Recherche, Développement, Formation, Services et Prestations : nos métiers sont sources de progrès. Par là, il s'agit de favoriser la compétitivité et l'acceptabilité de l'élevage. Nous souhaitons fédérer les énergies, additionner les intelligences, dans des partenariats équilibrés et respectueux. Mettre l'intérêt général en avant est la meilleure garantie pour demain. C'est ce que nous voulons dire par « construisons les ensemble ».

LES 6 AXES STRATÉGIQUES

1 CRÉER DE LA VALEUR POUR LES ÉLEVEURS ET LES FILIÈRES

Des résultats au service de tous.

Nous devons fournir des réponses pour améliorer la compétitivité, en intégrant les dimensions sociales et environnementales. La création de valeur proviendra à la fois d'une valorisation de la production, tout en recherchant une plus grande efficacité des charges. La cohérence entre les maillons successifs des filières doit être source de progrès. Il s'agit d'aller vers une meilleure adéquation de l'offre aux attentes des consommateurs et des citoyens.

Notre ambition est de mener des activités de R&D performantes et innovantes, en lien avec les initiatives de terrain. ■

2 S'ADAPTER À UN MONDE OUVERT, NUMÉRIQUE, ACCÉLÉRÉ

Le digital provoque des (r) évolutions dans tous les métiers.

Le numérique est un enjeu de performance économique pour les acteurs des filières - que ce soit pour le pilotage des élevages, le conseil en élevage, l'amélioration technique collective, et la R&D. Il s'agit de s'organiser ensemble pour une utilisation optimale des données existantes : ne pas refaire plusieurs fois la collecte, les transferts, le traitement ; établir la confiance en respectant et valorisant les apports de chacun. ■

CO-CONSTRUIRE UNE OFFRE DIGITALE POUR FACILITER LES MÉTIERS DES ÉLEVEURS ET DES CONSEILLERS



DATA STAT : UN SERVICE AUTOUR DE LA VALORISATION DES DONNÉES QUI ASSOCIE DES COMPÉTENCES MÉTIERS EN SYSTÈME D'INFORMATION ET TRAITEMENT DE DONNÉES

PROPOSER UNE CARTE DE SERVICES ET D'OUTILS QUI EMBARQUE AVEC OBJECTIVITÉ ET NEUTRALITÉ NOTRE EXPERTISE, NOS RÉSULTATS ET NOS RÉFÉRENCES

3 DÉVELOPPER LES PÉRIMÈTRES

Etre un partenaire recherché.

En partageant l'expertise, les compétences et les résultats avec tous, notre action sera au service d'un plus grand nombre de partenaires. Le paysage évolue et notre action doit arriver vite au plus près du terrain en diversifiant les canaux et les cibles (éleveurs, conseillers, filières, territoires, enseignement). Nous analyserons, modéliserons, rendrons accessibles les innovations « de rupture » et proposerons des services adaptés à chaque public, en relation avec nos partenaires. ■

RÉORGANISER NOTRE ACTIVITÉ DANS LE DOMAINE GÉNÉTIQUE
L'ENJEU EST DE RÉINVENTER LE BON NIVEAU D'ACTIONS COLLECTIVES. CELA PASSE PAR DES PARTENARIATS PUBLIC-PROFESSIONNEL-PRIVÉ RESPECTANT LES INTÉRÊTS DE CHACUN. L'OBJECTIF EST D'AIDER À PRÉPARER LES ANIMAUX ADAPTÉS AUX ENJEUX DE DEMAIN.



« ÉLEVEURS D'AVENIR » EFFICACITÉ, INTERACTIVITÉ, RÉACTIVITÉ, ÉCHANGES... : UN PORTAIL À L'ÉCOUTE ET AU SERVICE DES ÉLEVEURS.

4 ÊTRE SOURCE DE FÉDÉRATIONS ET DE SYNERGIES ENTRE LES ORGANISATIONS DE L'ÉLEVAGE

Idele, maison commune pour travailler ensemble à toutes les échelles.

Nos structures sont nombreuses, elles ont chacune leurs missions et leur logique.

Coopérer nous permettra d'être plus efficaces, plus forts et de nous enrichir mutuellement.

Idele favorisera des projets multi partenariaux où chacun trouvera sa place et continuera à s'impliquer fortement dans les instances collaboratives et les réseaux d'acteurs par métiers : UMT, RMT, GIS...

Les régions, l'Europe et l'International sont les lieux naturels de cette coopération. ■

DÉVELOPPER LA PRÉSENCE SUR LES RÉSEAUX SOCIAUX EN MOBILISANT NOS ADMINISTRATEURS, ADHÉRENTS, PARTENAIRES ET COLLABORATEURS



5 OUTILLER LE DIALOGUE AVEC LA SOCIÉTÉ

Aider les parties prenantes à mieux se comprendre.

L'élevage et ses filières sont de plus en plus interpellés par des questions sociétales.

Ils doivent pouvoir mobiliser les éléments rationnels qui existent, mais sont méconnus, afin d'éviter la non-réponse qui n'est pas toujours la meilleure option.

L'Institut de l'Élevage a vocation à apporter des argumentaires techniques, des chiffres et des retours d'expériences. Ses équipes pourront élaborer des supports de communication, animer des démarches professionnelles de « réassurance » réaliser des études et analyses sur les attentes et points de vue sociétaux. ■

6 RENFORCER NOTRE IMPACT

Des travaux utiles et utilisés.

C'est la raison d'être de nos actions.

L'utilisation de nos productions est ce qui leur donnera de la valeur. Une approche marketing nous permettra de répondre aux attentes de nos adhérents.

Nous intégrerons la communication comme une composante essentielle des projets qui seront évalués sur leur impact. L'avenir est à une communication interactive et multimédia, adaptée à chaque public. ■

Témoignages : Que retenez-vous de la réflexion idele 2025 ?



« LE GRAND CHALLENGE POUR L'INSTITUT DE L'ELEVAGE, C'EST DE FAIRE ET DE FAIRE SAVOIR. » Michèle Boudoin Vice-présidente idele

« Se remettre en question est important. Cela permet de rebondir et d'évoluer, de participer au progrès, d'avancer ! Cela nous aide à nous adapter. L'adaptation, c'est le premier mot que nous avons à l'esprit le matin en nous levant. Notre journée n'est jamais celle que nous avons imaginée ! Il faut que le travail des ingénieurs soit productif et leurs travaux utiles pour l'avenir. Il y a énormément de choses produites et elles ne doivent pas rester confidentielles. Quand une question se pose à nous, le réflexe est d'aller voir idele. L'enjeu pour idele demain est donc d'être encore plus réactif... sans bien-sûr tomber dans la précipitation. »



« J'ATTENDS D'IDELE UNE FORTE CAPACITÉ D'INNOVATION AU SERVICE DE SES ADHÉRENTS ET DES ÉLEVEURS. » Bruno Colin Trésorier Idele

« Tout d'abord, le monde bouge vite et de plus en plus vite. Il nous faut être capable, ensemble, de se remettre en cause. Être précurseurs de nouveaux modèles qui doivent être pensés de la fourchette à la fourche. Il s'agit de répondre aux attentes des consommateurs, d'accompagner la filière pour qu'elle sache valoriser le travail des éleveurs et de leur permettre de gagner leur vie. Le tout avec un partage équitable de la valeur ajoutée. Enfin, je suis particulièrement satisfait de la réflexion IDELE2025 qui a permis de se poser, de faire le constat et de se projeter. »





L'élevage a des avenir,
construisons-les ensemble

Chiffres clés de la démarche

250

partenaires se
sont exprimés

180

salariés
ont contribué

120

heures d'écoute

Plus de **100**
entretiens
individuels

20 groupes
participatifs
de partenaires
et salariés idele

4 séances
du conseil
d'administration

UNE GOUVERNANCE RÉNOVÉE ET PLUS OUVERTE

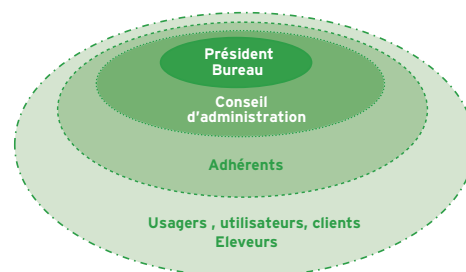
Des nouveaux statuts

Adoptés le 7 septembre 2016,
les nouveaux statuts de l'Institut
de l'Élevage répondent à une double

ambition : permettre à chaque
administrateur d'être un ambassadeur
de l'Institut de l'Élevage et augmenter
l'impact en élargissant la base des
adhérents. Cette rénovation préserve la

place des membres historiques et fondateurs et renforce le pilotage professionnel de l'Institut de l'Élevage. Ces nouveaux statuts instaurent plusieurs niveaux de responsabilités, réparties entre le Bureau, le Conseil d'administration, une Assemblée Générale, des Commissions. En créant deux nouvelles catégories d'adhérents, la gouvernance devient plus ouverte. Les membres participants pourront se présenter au Conseil d'Administration, participer aux Commissions. Les membres bénéficiaires, utilisateurs des outils, services et produits proposés par idele, se verront offrir des avantages spécifiques.

Tous les acteurs intéressés par l'objet de l'association idele et utilisateurs de nos services sont invités à adhérer à idele. ■



Témoignage : Quels sont les grands enjeux de demain pour l'élevage ?



« UNE LARGE MOBILISATION DE TOUS LES ACTEURS. »

Jacky Salinguardes Nouveau Secrétaire Général Idele

Nous devons assurer le renouvellement des exploitations dans un contexte globalement peu favorable à l'élevage, et répondre aux attentes toujours plus complexes des citoyens et consommateurs. Nous devons aussi aider les éleveurs à obtenir de meilleurs résultats technico-économiques, tout en allégeant le travail d'astreinte. Une mobilisation large avec une forte synergie partenariale doit aider à atteindre ce but.

UNE NOUVELLE STRATÉGIE, DE NOUVELLES AMBITIONS, UN NOUVEAU LOGO :
« DE LA PHOTOSYNTHÈSE ... AU LAIT ET À LA VIANDE »

Les verts évoquent la pluralité des territoires, des paysages et des élevages.

Le mouvement vers le haut symbolise le travail des éleveurs pour construire leurs avenir.

En dessous, nous avons voulu figurer le lait et la viande pour insister sur la finalité de notre activité : fournir des produits alimentaires nobles. A côté de INSTITUT DE L'ELEVAGE, l'officialisation de l'acronyme IDELE, en dessous des produits, permet d'intégrer les dimensions aval des filières.

